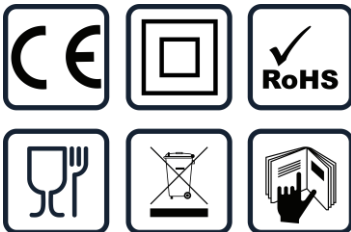


HeatsBox

Bedienungsanleitung User Manual

HB-01-102B



Faitron

© Copyright 2019 Faitron AG (Schweiz)

Bitte lesen Sie nachfolgend die Bedienungsanleitung genau durch, bevor Sie das Gerät das erste Mal in Betrieb nehmen.

Please read through this manual carefully before the first use.

Nutze alle Möglichkeiten der HeatsBox® mit der HeatsBox App!

**Get the most out of the HeatsBox® by downloading
the HeatsBox App!**



...or search for “**HeatsBox**” at the Google Play Store / Apple App Store!

Deutsch / German.....	1-14
English / Englisch.....	15-27

Inhaltsverzeichnis

Einleitung	1
Gebrauch („Zweck“) des Produkts	1
Sicherheitsvorkehrungen	2
Wichtige allgemeine Sicherheitshinweise	2
Wichtige Hinweise	3
Allgemeine Empfehlungen	5
Teilebeschreibung	6
Vor dem ersten Gebrauch	7
Gebrauchsanweisung	7
Anmerkungen zum Gebrauch	9
Grafik zur Übersicht der LED Farben der Ein/Aus-Taste	10
Reinigung der Innenseite	11
Reinigung der Aussenseite	11
Reinigung der Innenschale	11
Entsorgung	11
Garantie	12
Rechtliche Hinweise	12
Spezifikationen	12
Lieferumfang	13
Zertifizierungen	13

Einleitung

Vielen Dank, dass Sie sich für HeatsBox entschieden haben. Bei Faitron legen wir Wert auf Qualität, Design und Performance. Durch unsere Innovation erhoffen wir Ihren Alltag zu erleichtern und zu verbessern.

Gebrauch („Zweck“) des Produkts

HeatsBox ist die weltweit erste intelligente heizbare Lunchbox, welche mit einer mehrseitigen Erwärmung ausgestattet ist (pat. pend). Diese Heiztechnologie ermöglicht einerseits eine Erwärmung der Mahlzeiten innerhalb von wenigen Minuten. Andererseits ermöglicht die mehrseitige Erwärmung auch einen gleichmässigen Aufwärmprozess, welcher den frischen Geschmack und die vollen Nährwerte Ihrer Lebensmittel beibehält. Geniessen Sie Ihre Mahlzeit warm und gewinnen Sie mit der HeatsBox mehr Flexibilität im Alltag. Die HeatsBox ist auf den Betrieb via Netzstecker (220-240V AC) ausgelegt, sodass Sie bequem im Büro, in der Schule oder zuhause Ihre Mahlzeiten aufwärmen können. Der Erwärmprozess kann dabei konventionell mittels Drücken der Ein/Aus-Taste gestartet werden oder auch mittels der verfügbaren App (iOS und Android). Die HeatsBox eignet sich auch zum Transport der Mahlzeiten.

Bitte lesen Sie die Bedienungsanleitung vor der Inbetriebnahme des Gerätes aufmerksam durch und bewahren Sie diese sorgfältig auf.



Entspricht den europäischen Rechtsnormen



Gerät der Schutzklasse II



Beschränkung gefährlicher Stoffe



Lebensmittelechte Materialien



Nicht im Hausmüll entsorgen



Gebrauchsanweisung beachten

Die jeweils aktuellste Gebrauchsanweisung finden Sie auf unserer Webseite unter: www.faitron.com/gebrauchsanweisung.

Sicherheitsvorkehrungen

Bitte beachten Sie die Warnhinweise, um einen zuverlässigen Betrieb und eine lange Lebensdauer zu gewährleisten. Für Schäden, welche durch Nichtbeachtung dieser Bedienungsanleitung entstehen, wird jegliche Haftung abgelehnt. Verwenden Sie das Gerät nur für den dazu vorgesehenen Zweck.

Warnung: Eigenhändige Modifikationen und/oder Manipulationen dürfen unter keinen Umständen vorgenommen werden! Faitron AG lehnt jegliche Haftung ab!

Im Falle einer Weitergabe dieses Produkts (Weiterverkauf, Geschenk, etc.) muss zwingend die Bedienungsanleitung aus Sicherheitsgründen dem neuen Besitzer beigelegt werden!

Wichtige allgemeine Sicherheitshinweise

Bei der Verwendung von elektrischen Geräten müssen stets grundlegende Sicherheitsvorkehrungen getroffen werden, einschliesslich der folgenden:

- Lesen Sie die Bedienungsanweisung und reinigen Sie alle Komponenten vor der Inbetriebnahme des Gerätes.
- Das Gerät darf nur für den dafür vorgesehenen Zweck verwendet werden.
- Berühren Sie keine heissen Oberflächen. Vorsicht: Die Aussenfläche des Gerätes wird während des Gebrauches warm.
- Warnung: Zum Schutz vor elektrischen Schlägen und Körperverletzungen, das Gerät, Stromkabel oder Steckverbindung niemals in Wasser oder sonstige Flüssigkeiten eintauchen.
- Falls das Gerät von oder in der Nähe von Kindern benutzt wird, ist eine sorgfältige Überwachung erforderlich.
- Bei Nichtbenutzung oder vor der Reinigung immer den Netzstecker ziehen. Das Gerät vor dem Öffnen und vor der Reinigung abkühlen lassen.
- Das Gerät nie mit beschädigtem Stromkabel oder Steckverbindung verwenden. Warnung: Ist die äussere, schwarze Isolationsschicht nicht mehr geschlossen, so darf das Stromkabel unter keinen

Umständen weiter verwendet werden! Bringen Sie ein beschädigtes Kabel sofort zur Verkaufsstelle zurück zwecks Austausch!

- Bringen Sie ein beschädigtes Gerät oder beschädigte Teile davon umgehend zur Verkaufsstelle zurück zwecks Austausch, Reparatur oder Wartung. Reparatur oder Wartung dürfen nur von autorisiertem Personal durchgeführt werden.
- Die Verwendung von Zubehörteilen, welche nicht vom Gerätehersteller empfohlen werden, kann zu Feuer, Stromschlag oder ernsthaften Verletzungen von Personen führen.
- Stromkabel niemals einklemmen, über die Tischkante hängen oder auf heißen Oberflächen platzieren.
- Vermeiden Sie plötzliche Temperaturschwankungen bei der Verwendung des Gerätes. Stellen Sie das Gerät weder in die Nähe noch direkt in einen Ofen, Kühl- oder Gefrierschrank. Stellen Sie das Gerät nicht in die Nähe oder in eine Mikrowelle oder Geschirrspüler. Der Abstand zur HeatsBox sollte mindestens 25 Zentimeter betragen.
- Ein Gerät mit warmem Inhalt nur mit äusserster Vorsicht bewegen. Ansonsten kann es zu Verbrennungen und Verletzungen von Personen kommen.
- Stecken Sie das Stromkabel in eine Haushaltsteckdose mit 220-240V AC für die Benutzung des Geräts. Um die Verbindung zu trennen, drücken Sie zuerst die Ein/Aus-Taste und ziehen anschliessend den Netzstecker. Ziehen Sie immer am Netzstecker und nicht am Stromkabel.

Wichtige Hinweise

- Verwenden Sie für die Reinigung keine Scheuermittel oder -schwämme.
- Das Gerät, Stromkabel oder Steckverbindung niemals in Wasser oder andere Flüssigkeiten eintauchen.
- Während der erstmaligen Benutzung kann das Gerät einen leichten Geruch abgeben. Dies ist normal und wird innerhalb weniger Minuten verschwinden.
- Stellen Sie vor dem Gebrauch immer sicher, dass die Aussenseite der Innenschale trocken ist. Wird die Innenschale in nassem Zustand in das Gerät gelegt, kann dies zu einem Defekt führen.

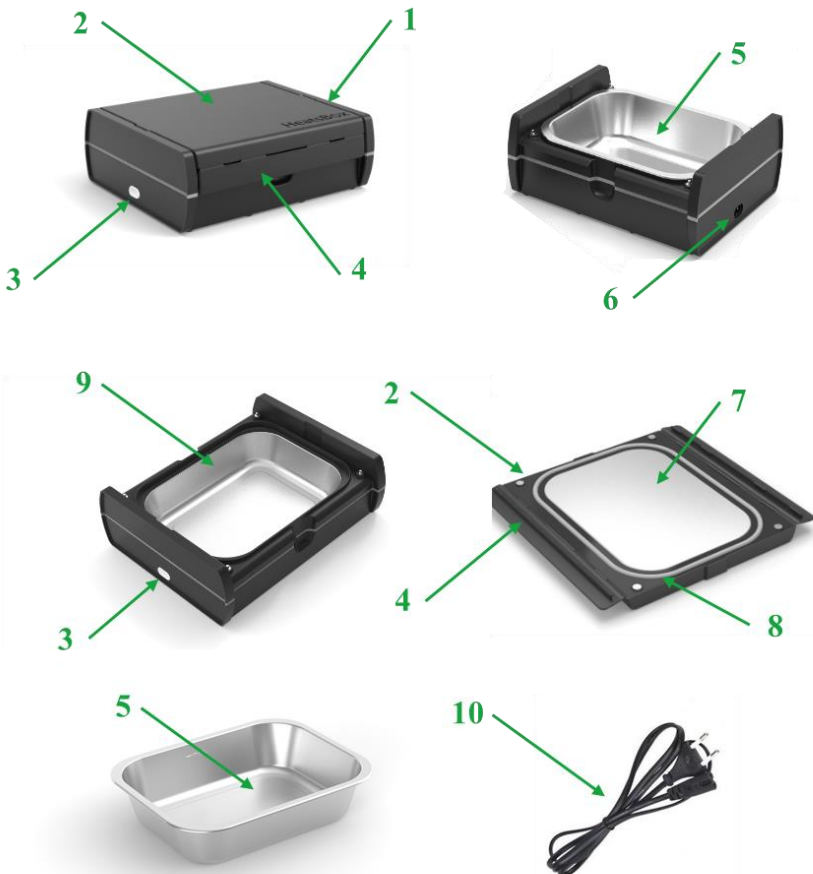
- Beim Öffnen des Deckels während oder nach dem Gebrauch kann heiße Luft aus dem Gerät entweichen und Verbrennungen verursachen.
- Nehmen Sie das Gerät nicht in Betrieb, wenn es leer aufgewärmt werden soll. Dies kann zu einem Defekt führen.
- Vor dem Gebrauch das Gerät nicht vorwärmen.
- Vor der Reinigung das Gerät zwingend vom Stromnetz trennen und abkühlen lassen.
- Das Gerät sollte nach jedem Gebrauch gereinigt werden.
- **Warnung:** Tauchen Sie das Gerät niemals in Wasser oder andere Flüssigkeiten. Das Gerät wird dadurch irreparabel beschädigt und es besteht die Gefahr eines Stromschlages für Personen!
- Lagern Sie das Gerät nicht in der Nähe von Wärmequellen oder Feuchtigkeit, sowie ausserhalb der Reichweite von Kindern und Haustieren.

Allgemeine Empfehlungen

- Um das Risiko eines Stromschlages zu vermeiden, verwenden Sie nur die originale Innenschale, um Lebensmittel aufzuwärmen. Füllen Sie Lebensmittel nie direkt in das Gerät.
- Verwenden Sie keine scharfen oder spitzen Gegenstände, welche die Heizfläche beschädigen könnten. Eine beschädigte Heizfläche kann die Lebensmittel nicht genügend erhitzen, zu einem Defekt des Gerätes führen und stellt eine Gefahr für die Gesundheit von Personen dar. Eine Beschädigung tritt zum Beispiel dann ein, wenn es sichtbar tiefe Kratzer oder Löcher hat.
- Versichern Sie, dass die Kontaktfläche zwischen Innenschale und der unteren Heizfläche sauber und frei von Fremdkörpern ist, um eine bestmögliche Effizienz zu gewährleisten.
- Verwenden Sie das Gerät nicht unter zu feuchten oder nassen Bedingungen.
- Verwenden Sie das Gerät nicht in einer Umgebungstemperatur von unter 10°C oder über 45°C.
- Für Lagerung und Transport legen Sie das Gerät in die Verpackung und bewahren Sie diese an einem gut belüfteten und trockenen Ort auf.
- Das Gerät darf nur von Kindern oder Personen mit eingeschränkten Fähigkeiten benutzt werden, sofern sie die Gefahren verstehen oder beaufsichtigt werden. Das Gerät sollte nicht als Spielzeug benutzt werden.
- Das Gerät kann bis zu einer Höhe von 2000 Meter über Meer benutzt werden.
- Kühlen Sie das Gerät nicht, indem Sie kaltes Wasser hineinleeren. Lassen Sie es natürlich abkühlen.
- Zu Ihrer Sicherheit entspricht dieses Gerät den Sicherheitsvorschriften und Richtlinien, welche zum Zeitpunkt der Herstellung gelten.

Teilebeschreibung

1. HeatsBox Gerät
2. Deckel der HeatsBox
3. Ein/Aus-Taste mit LED-Kontrollleuchte
4. Verschluss
5. Innenschale
6. Steckverbindung
7. Heizfläche des Deckels
8. Dichtung des Deckels
9. Heizfläche des Innengehäuses
10. Stromkabel mit Netzstecker



Vor dem ersten Gebrauch

- Lesen Sie alle Anweisungen und Sicherheitsvorkehrungen.
- Entfernen Sie alle Verpackungsmaterialien und stellen Sie sicher, dass alle mitgelieferten Teile in gutem Zustand sind.
- Nehmen Sie die Innenschale aus dem Gerät und reinigen Sie diese mit warmem Seifenwasser. Spülen und trocknen Sie die Innenschale gründlich ab, bevor Sie diese in das Gerät zurücklegen.
- Wischen Sie die Aussenfläche des Gerätes mit einem feuchten Tuch (Wasser) sauber.
- Laden Sie die HeatsBox App für Ihr Smartphone herunter:
- Google Play Store:
 - Suchen Sie im Play Store nach «HeatsBox»
 - Oder nachfolgender Link im Internet Browser eingeben:
www.faitron.com/android
- Apple App Store:
 - Suchen Sie im App Store nach «HeatsBox»
 - Oder nachfolgender Link im Internet Browser eingeben:
www.faitron.com/ios
- Die aktuelle Betriebsanleitung der App finden Sie unter:
www.faitron.com/App

Gebrauchsanweisung

1. Geben Sie das Essen in die herausnehmbare Innenschale. Die Innenschale höchstens bis zur maximalen Anzeige („--- max“) füllen.
2. Legen Sie die Innenschale in das Gerät.
3. Schliessen Sie das Gerät an. Vorsicht: Verwenden Sie das Gerät nicht auf instabilen oder hitzeempfindlichen Oberflächen.
4. Setzen Sie den Deckel auf das Gerät und verschliessen Sie es.
5. Verbinden Sie den Netzstecker mit dem Gerät.
6. Drücken Sie den Einschaltknopf. Dieser sollte nun konstant in weisser Farbe leuchten. **Achtung:** Wenn die LED-Kontrollleuchte blinkt, ist der Deckel des Gerätes nicht richtig angebracht.

Wählen Sie nun entweder die „Offline Anwendung“ oder die „App-gesteuerte Anwendung“, um ihre Mahlzeit zu erwärmen.

Offline Anwendung

- Drücken Sie die Ein/Aus-Taste, um den Heizprozess zu starten. Die Zieltemperatur für den Offline-Heizprozess liegt bei 75°C. Die LED-Kontrollleuchte leuchtet nun in roter Farbe auf, was gleichzeitig bedeutet, dass der Heizprozess gestartet hat. Achtung: Wenn die LED-Kontrollleuchte blinkt, ist der Deckel des Gerätes nicht richtig angebracht.
- Entfernen Sie den Deckel nach einer bestimmten Zeit, um den Heizprozess zu überprüfen. Setzen Sie den Deckel wieder auf, um den Aufwärmprozess wieder fortzuführen.
- Drücken Sie die Ein/Aus-Taste, um das Gerät nach Erreichen der gewünschten Aufwärmzeit auszuschalten. Die LED-Kontrollleuchte sollte nun wieder in weisser Farbe leuchten.
- Das Gerät zeigt Ihnen das Erreichen der Zieltemperatur mittels grüner Farbe der LED-Kontrollleuchte an. Das Gerät hält Ihr Essen dann automatisch auf einer gewissen Temperatur für eine weitere Zeit lang warm.
- Lassen Sie das Gerät abkühlen, bevor Sie den Deckel abnehmen und essen.
- Ziehen Sie den Netzstecker und entfernen Sie den Deckel.
- Geniessen Sie Ihre Mahlzeit.

App-gesteuerte Anwendung

- Öffnen Sie die HeatsBox App auf Ihrem Smartphone.
- Wählen Sie Ihre HeatsBox aus und stellen Sie die Parameter wie Zieltemperatur, Heizprozess oder Timer individuell ein.
- Wenn Sie mit dem Gerät verbunden sind, so wechselt die LED-Kontrollleuchte die Farbe von weiss zu blau.
- Beginnen Sie den Heizprozess, indem Sie auf dem App das Feld auswählen, welches Ihnen die Zeit vorberechnet hat. Der Heizprozess beginnt sofort und die LED-Kontrollleuchte wird rot.
- Falls Sie einen Timer gestellt haben, wird die HeatsBox nach einer gewissen Zeit automatisch mit dem Heizprozess beginnen, jedoch nicht sofort. Sie können das App schliessen resp. die Bluetooth-Verbindung trennen. Die Informationen sind dann auf dem Gerät direkt gespeichert.

- Kontrollieren Sie zur Überprüfung während des Aufwärmprozesses die aktuelle Temperatur des Essens auf der App.
- Drücken Sie die Ein/Aus-Taste, um das Gerät nach Erreichen der gewünschten Aufwärmzeit auszuschalten. Die LED-Kontrollleuchte sollte nun wieder in weisser Farbe leuchten.
- Das Gerät zeigt Ihnen das Erreichen der Zieltemperatur mittels grüner Farbe der LED-Kontrollleuchte an. Das Gerät hält Ihr Essen dann automatisch auf einer gewissen Temperatur für eine weitere Zeit lang warm.
- Lassen Sie das Gerät abkühlen, bevor Sie den Deckel abnehmen und essen.
- Ziehen Sie den Netzstecker und entfernen Sie den Deckel.
- Geniessen Sie Ihre Mahlzeit.

Anmerkungen zum Gebrauch

- Verteilen Sie das Essen in der Innenschale, um eine schnellstmögliche Erwärmung zu gewährleisten.
- Aus Sicherheitsgründen wird der Aufwärmprozess unterbrochen, wenn der Deckel des Gerätes während dem Betrieb entfernt wird. Sobald der Deckel wieder aufgesetzt wird, wird der Aufwärmprozess automatisch fortgesetzt. Vermeiden Sie häufiges Entfernen des Deckels, um eine schnellere Erwärmung zu ermöglichen.
- Wird der Deckel des Gerätes während dem Aufwärmprozess entfernt, beginnt die LED-Kontrollleuchte zu blinken. Wird anschliessend der Deckel wieder aufgesetzt, leuchtet die LED-Kontrollleuchte wieder konstant.
- Kleine Stücke erwärmen sich schneller als grössere. Die geschätzte Aufwärmzeit der Esswaren unterscheidet sich in Abhängigkeit von der Temperatur, Qualität, eingefüllten Menge und der gewünschten Zieltemperatur.
- Je nach persönlichen Vorlieben werden einige Experimente erforderlich sein, um die genaue Aufwärmzeit bestimmen zu können.
- Wenn die geschätzte Aufwärmzeit zu kurz war, verlängern Sie diese unter genauer Überwachung.
- Aus Sicherheitsgründen stoppt der Aufwärmprozess automatisch nach 60 Minuten. Wenn dies nicht genug lange war, drücken Sie erneut die Ein/Aus-Taste, um den Aufwärmprozess wieder zu

starten. Dies kann sofort nach der automatischen Abschaltung erfolgen.

- Um den Aufwärmprozess jederzeit zu stoppen: (1) drücken Sie entweder die Ein/Aus-Taste, (2) ziehen den Netzstecker aus oder (3) entfernen Sie den Deckel. Zusätzlich kann der Heizprozess auch (4) via App gestoppt werden.

Grafik zur Übersicht der LED Farben der Ein/Aus-Taste

LED Farbe	Konstant leuchtend	Blinken
Weiss	Bereit für Offline Heizprozess Bereit für App-Steuerung	Deckel ist offen und muss geschlossen werden, um Heizprozess (offline / online) starten zu können
Rot	Heizprozess läuft	Heizprozess läuft, aber ist temporär unterbrochen, da der Deckel offen ist. Deckel schliessen, um fortzufahren.
Gelb	Warmhalteprozess läuft	Warmhalteprozess läuft, aber ist temporär unterbrochen, da der Deckel offen ist. Deckel schliessen, um fortzufahren.
Blau	HeatsBox ist verbunden mit der App	Deckel ist offen und muss zum Starten eines Heizprozesses zuerst geschlossen werden.

Reinigung der Innenseite

- Entfernen Sie den Deckel des Gerätes.
- Entfernen Sie die Dichtung vom Deckel.
- Waschen Sie die Dichtung mit warmem Seifenwasser und einem weichen Schwamm.
- Nehmen Sie die Innenschale aus dem Gerät.
- Waschen Sie die obere Heizfläche ohne Reinigungsmittel mit einem gut ausgewringenen und feuchten Tuch.
- Waschen Sie das Innere des Gerätes ohne Reinigungsmittel mit einem gut ausgewringenen und feuchten Tuch.
- Trocknen Sie das Innere und den Deckel des Gerätes gründlich ab.

Reinigung der Aussenseite

- Reinigen Sie die Aussenseite des Gerätes mit einem gut ausgewringenen und feuchten Tuch, ohne Reinigungsmittel.
- Trocknen Sie die Aussenseite des Gerätes gründlich ab.

Reinigung der Innenschale

- Die Innenschale kann in der Spülmaschine gewaschen werden.

Entsorgung

Für die HeatsBox gilt die Europäische Richtlinie 2002/96/EG. Dieses Produkt darf nicht mit dem normalen Hausmüll entsorgt werden. Informieren Sie sich über die örtlichen Regelungen zur getrennten Sammlung elektrischer und elektronischer Gerätschaften. Richten Sie sich nach den örtlichen Regelungen und entsorgen Sie Altgeräte nicht über den Hausmüll. Durch die regelkonforme Entsorgung der Altgeräte werden Umwelt und die Gesundheit ihrer Mitmenschen vor möglichen negativen Konsequenzen geschützt. Materialrecycling hilft, den Verbrauch von Rohstoffen zu verringern.

Garantie

Die Faitron AG garantiert, dass dieses Produkt ab dem ursprünglichen Kaufdatum für 2 Jahre frei von Material- und Herstellungsfehlern ist. Wenn Sie während dieser Garantielaufzeit Beanstandungen haben, werden wir das Gerät kostenlos reparieren oder ersetzen, vorausgesetzt:

- Sie haben das Gerät nur für den dafür vorgesehenen Zweck verwendet;
- Sie haben das Gerät nicht beschädigt;
- das Gerät wurde nicht modifiziert (ausser von Faitron);
- das Gerät wurde nicht für kommerzielle Zwecke genutzt;
- Sie haben keinen falschen Stecker angebracht; und
- Sie können Ihre Kaufquittung vorweisen.

Diese Garantie hat keinen Einfluss auf Ihre gesetzlichen Rechte.

Weiter Informationen finden Sie unter: www.faitron.com/de/terms

Rechtliche Hinweise

Die Faitron AG übernimmt keine Haftung für Schreibfehler oder Auslassungen in dieser Bedienungsanleitung. Auch werden inhaltliche Änderungen ohne Ankündigung ausdrücklich vorbehalten. Die Informationen werden ohne Gewähr für ihre Richtigkeit zur Verfügung gestellt. Insbesondere enthalten diese Informationen keinerlei zugesicherte Eigenschaften. Alle sich aus der Verwendung dieser Informationen ergebenden Risiken werden vom Benutzer getragen. Aus diesem Dokument können keine weiterreichenden Garantieansprüche oder Geltendmachung von Schadensersatzansprüchen abgeleitet werden. Mit dem Kauf und der Annahme der Lieferung haben Sie den allgemeinen Geschäftsbedingungen einseitig und ausdrücklich zugestimmt.

Weitere Informationen finden Sie unter: www.faitron.com/de/terms

Spezifikationen

Faitron AG setzt auf Qualität und bestmögliche Effizienz, um das Wohlergehen der Benutzer zu fördern.

HeatsBox

- Modell: HB-01-102B
- Material: PP, Silikon, Aluminium
- Lebensmittelsicherheit: LFGB und FDA
- Heizleistung: 100 W (max.)
- Leistungsaufnahme: 102 W (max.)
- Spannung: 220 – 240 V AC
- Frequenz: 50 / 60 Hz
- Max. Temp.: 85°C
- Nettogewicht : 850 g

Innenschale

- Normvolumen: 650 ml
- Material: Edelstahl (304)
- Lebensmittelsicherheit: Lebensmittelechte Materialien
- Nettogewicht: 190 g

Stromkabel & Steckverbindung

- Länge Stromkabel: 1.6 m
- Steckverbindung: Phase und Neutralleiter

Lieferumfang

- 1 HeatsBox (inkl. 1 Edelstahl Innenschale)
- 1 Stromkabel mit Netzstecker
- 1 Bedienungsanleitung

Zertifizierungen

- CE EN 60335-1:2012 und EN 60335-2-9:2016
- CE-RED EN 60950-1, EN 301489, EN 300328 und EN 62479
- EMC EN 55014-1:2015 und EN 55014-2:2017
- EMF EN 62233:2008
- EG 1275/2008 Stromverbrauch im Standby- und Off-Modi
- Lebensmittelechte Materialien gemäss LFGB und FDA



Bei Fragen oder Unklarheiten kontaktieren Sie uns bitte unter:

customer@faitron.com

Die jeweils aktuelle Gebrauchsanweisung finden Sie auf unserer Webseite unter:

www.faitron.com/gebrauchsanweisung

Für zusätzliche Informationen besuchen Sie unsere Webseite:

www.faitron.com

Offizieller Hersteller:

Faitron AG

Brandstr. 24

8952 Schlieren

Schweiz

customer@faitron.com

Table of Contents

Introduction	16
Intended use.....	16
Safety Precautions	17
General Instructions	17
General Recommendations.....	18
Before First Use.....	19
Parts Description	20
User Instructions.....	21
Important Notes	22
User Hints.....	23
Overview about LED Colors ON/OFF button	24
Cleaning Of Interior	24
Cleaning Of Exterior	24
Cleaning Of Inner Dish	24
Return Policy and Warranty	25
Legal Notes.....	25
Specifications	26
HeatsBox	26
Inner Dish	26
Power Cord & Connector	26
Scope Of Delivery	26
Certifications	26

Introduction

Thank you for purchasing HeatsBox, the world's smartest heating lunchbox. At Faitron, we emphasize quality, design and performance. Through our innovation we hope to improve your lifestyle and make it more convenient.

Intended Use

HeatsBox is the first mobile heating lunchbox with a multi-sided heating technology. This patent-pending technology allows you to reheat your meal or even toast a crispy sandwich within minutes. The efficient and even heating process provides a fresh taste and retains full nutritional value of your food. Enjoy your favorite meal and a more convenient lifestyle. HeatsBox is powered by 220-240V AC and the heating process can be started by either pressing the ON/OFF button or by using our Android or iOS App. The HeatsBox can also be used for transportation.

Please read these instructions carefully and save them for future reference.



Conforms to European legal norms



Class II appliance



Restriction of hazardous substances



Food safe materials



Do not dispose of with normal household waste



Read instructions

Please find the latest valid version of the manual online at:
www.faitron.com/manual.

Safety Precautions

To ensure steady performance and long-lasting functionality, please observe the warnings pertaining to the appliance. Faitron does not assume any liability for damage that may occur on account of noncompliance. Use the appliance in accordance with its designated use and for its intended purpose only.

Warning: No modification and/or manipulation are allowed at any circumstances. Faitron Ltd. rejects any liability whatsoever.

In case of a transfer of the product (such as, but not limited to, reselling or gifting), the printed manual needs to be attached to the product itself and provided to the new owner for safety reasons!

The device may only be used for the intended use!

General Instructions

When using electrical appliances, basic safety precautions must always be followed, including the following:

- Read all instructions before using. Clean all components before use.
- Do not touch hot surfaces. **Notice:** Outer surface of appliance may heat up during use.
- To protect against electrical shock and personal injury do not immerse cord, plugs, or appliance in water or other liquids.
- Close supervision is necessary when appliance is used by or near children.
- Unplug from outlet when not in use and before cleaning. Allow the appliance to cool down before handling any parts and before cleaning the appliance.
- **Warning:** Do not operate any appliance with a damaged cord or plug, after appliance malfunctions or after the appliance has been damaged in any manner. This is applicable if the black isolation shield has been damaged or internal wiring can be seen! Stop and unplug immediately and do not touch the damaged area. Return the power cord to the point of sale for immediate exchange.

If there are damages at the appliance itself or the user thinks so, return the appliance to the point of sale for examination, repair or adjustment. Repair and maintenance must only be performed by authorized personnel.

- Do not let the cord hang over the edge of a table or counter and do not let it get in contact with hot surfaces.
- Plug the cord into household electric outlet (220-240V AC) only. To disconnect, push the ON/OFF button and remove the plug from the wall outlet. Always unplug by pulling the power plug directly. Never pull the cord.
- Avoid sudden temperature changes when using the appliance. Do not place the appliance in or near ovens, refrigerators or freezers. Do not place the appliance in or near microwaves or dishwashers (at least 25 centimeters distance).
- **Caution:** Extreme caution must be used when moving the appliance containing hot contents or liquids. Otherwise, injuries and/or burns might result.
- **Warning:** The use of accessories, which were not recommended by the manufacturer may lead to fire, electric shock, or serious personal injury.

General Recommendations

- **Caution:** To reduce risk of electrical shock, use only the original inner dish to heat up food. Never place food directly in the body of the appliance.
- Avoid the use of any objects that might damage the heating surface. A damaged heating surface may not heat the food or liquids well.
- Ensure that the area between the heating surface and inner dish is always clean and free from any foreign substances. This is important to ensure proper contact between the two.
- Do not use the appliance in extremely humid or wet conditions.
- Do not use the appliance in environments of below 10°C/50°F or above 45°C/113°F.
- For storage and transport put the appliance into its original packaging and place it in a well-ventilated and dry area.
- This appliance may be used by persons with reduced physical, sensory or mental capabilities, or whose experience or knowledge is not

sufficient, provided they are supervised or have received instruction to use the appliance safely and understand the dangers. Children should not use the appliance as a toy.

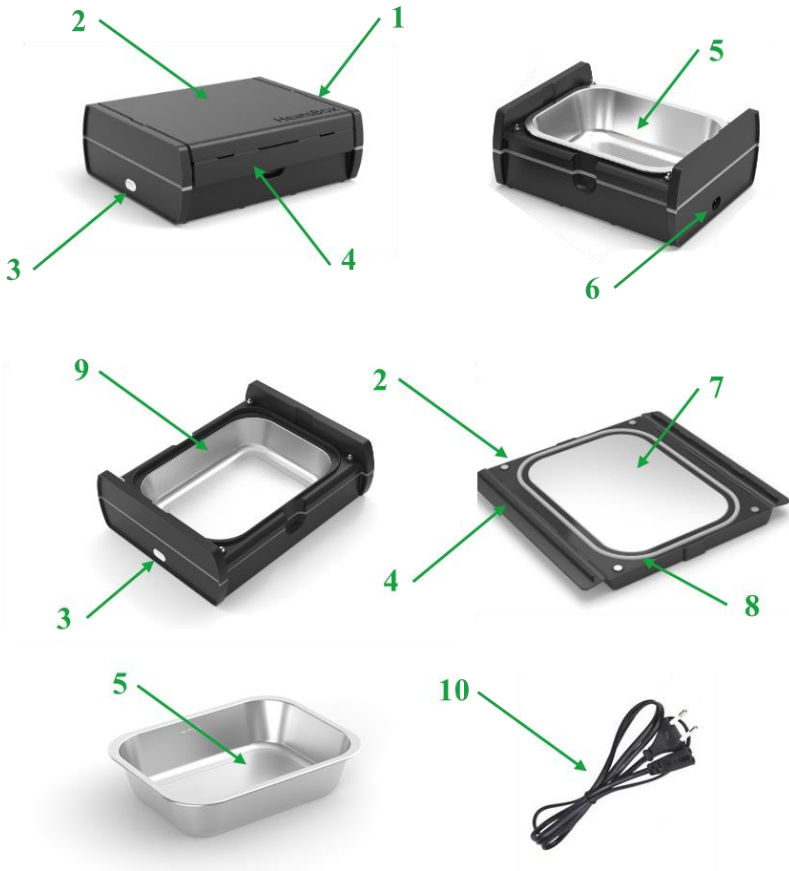
- The appliance can be used up to an altitude of 2000m/6562ft above sea level.
- Do not attempt to cool the appliance by pouring cold water into it. Let it cool naturally.
- For your safety, this appliance complies with safety regulations and directives in effect at the time of manufacture.

Before First Use

- Read all instructions and important safeguards.
- Remove all packaging materials and make sure all items are in good condition.
- Remove inner dish from appliance and clean with warm soapy water. Rinse and dry thoroughly before returning to appliance.
- Wipe body clean with a damp cloth.
- Download the HeatsBox app for your smartphone:
- Google Play Store:
 - Search for "HeatsBox" in Play Store, or enter the following link in your browser: www.faitron.com/android
- Apple App Store: www.faitron.com/ios
 - Search for "HeatsBox" in the App Store, or enter the following link in your browser: www.faitron.com/ios
- You can find the up-to-date manual of the App by visiting: www.faitron.com/App

Parts Description

1. HeatsBox appliance
2. Lid of HeatsBox (Heating Lid)
3. On/Off button with LED indicator light
4. Fastener
5. Inner dish
6. Power connector
7. Inner case heating surface
8. Rubber sealing of lid
9. Lid heating surface
10. Power cord



User Instructions

1. Put the food in the removable inner dish. Keep the food below the maximum indication („--- max“).
2. Place the removable inner dish into the appliance.
3. Plug in the appliance. **Caution:** Do not use appliance on unstable surfaces or on surfaces that are vulnerable to heat.
4. Place the heating lid on the appliance and close it.
5. Connect the power plug to the appliance.
6. Press the ON/OFF button. The button should now light up continuously in white. Now please follow the steps in either “Offline Use” or in “App-controlled Use”

Notice: If the LED control lamp blinks, the lid of the appliance is not properly shut.

Offline Use

- Press the ON/OFF button to turn on the heating. Default setting for offline heating is 75°C. The power indicator light will shine in red color, which means the heating is on. **Notice:** If the indicator light is blinking, the heating lid is not properly closed.
- Remove the heating lid after some time to check the heating progress. Put back the lid again to continue the heating process.
- Press the ON/OFF button to turn off the appliance after reaching the desired heating time. The heating and the power indicator light will turn off. The LED control lamp should now light up again in white.
- The appliance indicates that the target temperature has been reached by switching the color of the LED control lamp to green. The appliance then automatically keeps your food warm at a certain temperature for a prolonged period.
- Allow the appliance to cool down before eating or handling any parts.
- Disconnect the power plug and remove the lid.
- Enjoy your meal.

App-controlled Use

- Open the HeatsBox App on your smartphone.

- Select your HeatsBox and set the parameters such as target temperature, heating process or timer individually.
- If the user is connected to the appliance, the LED control lamp will turn blue.
- Start the heating process by selecting the field on the app that displays the estimated time. The heating process starts immediately, and the LED control lamp turns red.
- If you have set a timer, the HeatsBox will automatically start the heating process after a set time, but not immediately. You can close the app or disconnect the Bluetooth connection. The information is stored directly on the appliance.
- Check the current food temperature on your HeatsBox App.
- Press the ON/OFF button to turn off the appliance after reaching the desired heating time. The heating and the power indicator light will turn off. The LED control lamp should now light up again in blue.
- The appliance indicates that the target temperature has been reached by switching the color of the LED control lamp to green. The device then automatically keeps your food warm at a certain temperature for a prolonged period.
- Allow the appliance to cool down before eating or handling any parts.
- Disconnect the power plug and remove the lid.
- Enjoy your meal.

Important Notes

- **Warning:** Never submerge appliance into water or other liquids. It may be damaged beyond repair and cause a risk of electric shock.
- Do not use abrasive cleaners or scouring pads.
- Do not immerse the appliance, cord or plug into water at any time.
- During first use, the appliance may emit a slight odor. This is normal and will disperse within a few minutes.
- Always make sure the outside of the inner dish is dry prior to use. If the inner dish is returned to the appliance when wet, it may damage the appliance, causing it to malfunction.
- When opening the lid during or after use, hot air may escape and could cause burns.

- Do not use appliance when it is empty. Doing so may cause malfunction.
- Do not preheat the appliance before use.
- Always unplug the appliance and allow it to cool completely before cleaning.
- The appliance should be cleaned after every use.
- Store the appliance away from sources of heat and moisture and out of the reach of children and pets.

User Hints

- Evenly distribute the food in the inner dish to ensure quick heating.
- For safety reasons, the heating process will stop when the lid is removed during use and will automatically continue once the lid is put back on the appliance. Avoid frequent removal of lid to check progress for faster heating process.
- When the heating lid is removed during a heating process, the power indicator light will start blinking until the heating lid is put back on the appliance again. Once back on, the power indicator light will light up normally again.
- Small pieces heat faster than larger ones. The estimated heating time of the food may vary depending on the temperature, quality, amount of contents and the degree of heating desired.
- Some experimentation may be needed to determine exact heating times based on personal preferences.
- If the estimated heating time was too short, extend heating time while monitoring closely.
- For safety reasons, the appliance stops heating automatically after 60 minutes. If this is not enough time, press the ON/OFF button to start again. This can be done immediately and without waiting time after automatic shut off.
- To stop the heating process at any time: (1) press the ON/OFF button or (2) unplug the HeatsBox, (3) remove the lid or use the App (4).

Overview about LED Colors ON/OFF button

LED Color	Constantly shining	Blinking
White	Ready for offline heating Ready to be App-connected	Lid is open and needs to be closed before heating process will start (offline / online).
Red	Heating process in progress	Heating process is in progress but momentarily on hold until lid is closed. Close the lid to continue heating process.
Yellow	Keep warm process in progress	Keep warm process is in progress but momentarily on hold until lid is closed. Close the lid to continue keep warm process.
Blue	HeatsBox is connected to the App.	Lid is open and must be closed first to start heating process.

Cleaning Of Interior

- Remove the lid of the appliance.
- Remove the rubber sealing from the lid.
- Wash the rubber sealing using warm soapy water and a soft sponge.
- Remove the inner dish from the appliance.
- Wash the heating lid with a well-wrung damp cloth without detergent.
- Wash the interior of appliance with a well-wrung damp cloth without detergent.
- Dry the interior and lid of appliance thoroughly.

Cleaning Of Exterior

- Clean the main body and exterior of lid with a well-wrung damp cloth without detergent.
- Dry main body and exterior of lid thoroughly.

Cleaning Of Inner Dish

- The inner dish can be washed in the dishwasher.

Recycling

Electric and electronic equipment and included batteries contain materials, components and substances that can be hazardous to your health and the environment, if the waste material (discarded electric and electronic equipment and batteries) is not handled correctly. The HeatsBox and its part should not be disposed of with other household waste, but should be disposed of separately. All cities have established collection points, where electric and electronic equipment and batteries can either be submitted free of charge at recycling stations and other collection sites or be collected from the households. Additional information is available at the technical department of your city.

Return Policy and Warranty

Faitron Ltd. warrants this product to be free from defects in materials or workmanship for 2 years from date of original purchase. If you have a claim under this warranty, we will repair or replace it free of charge provided:

- you have not misused, neglected or damaged it;
- it has not been modified (unless by Faitron);
- it has not been used commercially;
- you have not fitted a plug incorrectly; and
- you supply your receipt to show when you bought it.

This warranty does not affect your statutory rights.

Legal Notes

Faitron Ltd. does not accept liability for errors, omissions or any other type of clerical mistake in this user manual. Furthermore, the information is subject to change without notice. It has been provided without warranty of its correctness and does not constitute any warranted qualities. The user bears all risks of usage of this information. No further-reaching warranty claims or assertion of compensation claims can be derived from this document. With your purchase and the acceptance of the delivery, you have approved to have accepted the terms and conditions.

For more information please visit: www.faitron.com/terms.

Specifications

HeatsBox

- Model: HB-01-102B
- Material: PP, Silicone, Aluminium
- Food Safety: Food grade materials (LFGB and FDA)
- Heating Power: 100 W (max.)
- Power Consumption: 102 W (max.)
- Voltage: 220 – 240 V AC
- Frequency: 50 / 60 Hz
- Max. Temp: 85°C / 185°F
- Net Weight: 850 g / 1.65 lbs

Inner Dish

- Nom. Capacity: 650 ml / 22 oz
- Material: Stainless Steel (304)
- Food Safety: Food grade material
- Net Weight: 190 g / 0.42 lbs

Power Cord & Connector

- Length: 1.6 m / 5.25 ft
- Plug: Phase and neutral

Scope Of Delivery

- 1 HeatsBox
- 1 Inner dish
- 1 Power cord
- 1 User manual

Certifications

- CE mark EN 60335-1:2012 and EN 60335-2-9:2016
- CE-RED EN 60950-1, EN 301489, EN 300 328 and EN 62479
- EMC EN 55014-1:2015 and EN 55014-2:2017
- EMF EN 62233:2008
- EU EG 1275/2008 Power Consumption in standby- & off-mode
- Food-grade materials and coloring according to LFGB and FDA



If you have questions or some uncertainties, please contact us here:

customer@faitron.com

For the latest version of the manual, please contact us here:

www.faitron.com/manual

For further information, please visit our website:

www.faitron.com

Manufacturer:

Faitron Ltd.

Brandstr. 24

8952 Schlieren

Switzerland

customer@faitron.com